



Quest
Password 관리

Quest software Korea

Safeguard

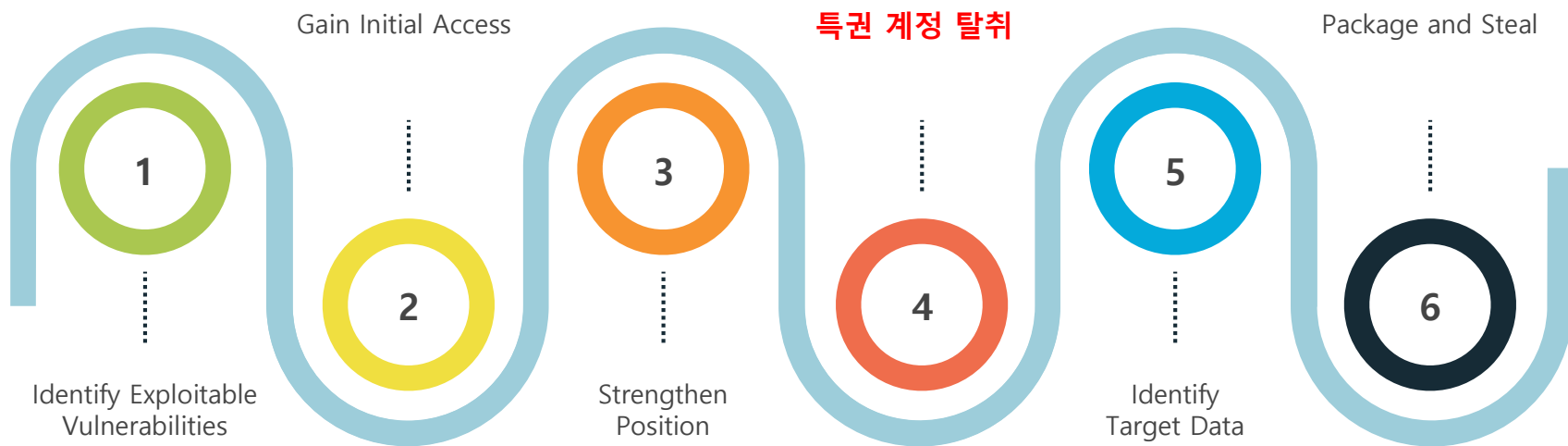
Quest

자동화된 시스템
기반의 패스워드 관리
- Safeguard

필요성 #1. 사이버 보안의 주요 Target

특권계정(Privileged Account)는 높은 권한을 가지는 계정으로 주로 시스템 운영자 / 담당자들의 계정입니다. 그럼으로 이러한 특권 계정은 중요하게 관리/제어/모니터링 되어야 합니다.

이러한 이유로 특권계정(Privileged Account)는 사이버 보안에서 주요한 타겟이 됩니다.



필요성 #2. ISMS/ISMS-P인증에 필수요건

ISMS/ISMS-P에서 요구되는 패스워드 관리 및 접근통제를 위한 최적의 솔루션입니다.

2. 보호대책 요구사항

- 2.1. 정책, 조직, 자산 관리
- 2.2. 인적 보안
- 2.3. 외부자 보안
- 2.4. 물리 보안
- 2.5. 인증 및 권한관리
- 2.6. 접근통제
- 2.7. 암호화 적용
- 2.8. 정보시스템 도입 및 개발 보안
- 2.9. 시스템 및 서비스 운영관리
- 2.10. 시스템 및 서비스 보안관리
- 2.11. 사고 예방 및 대응
- 2.12. 재해복구

ISMS/ISMS-P인증에 필요한

요건을 보안측면에서 효율적으로 제공
하여 손쉽게 인증 획득

패스워드 관리의 기본 요건

패스워드 관리는 시스템계정 정보 수집 / 정책 기반의 패스워드 자동 변경 / 패스워드 조회 및 자동 접속 등의 패스워드에 대한 보안측면의 모든 내용을 포함



시스템 계정정보 수집

다양한 형태의 시스템에서
데이터 수집필요



정책 기반 패스워드 자동 변경

지정된 정책에 적합하게
스케줄링 되어 자동 변경



패스워드 조회 및 자동 접속

패스워드 조회 및
시스템기반의 패스워드
관리를 통한 자동 접속



리포팅 및 감사

모든 요청 및 접근 내역에
대한 리포팅 제공

패스워드 관리 주요 요건

요건 #1. 가능한 모든 형태의 시스템 및 환경에 대한 패스워드 자동 관리 및 매뉴얼 관리 시스템에 대한 관리 방안 제공

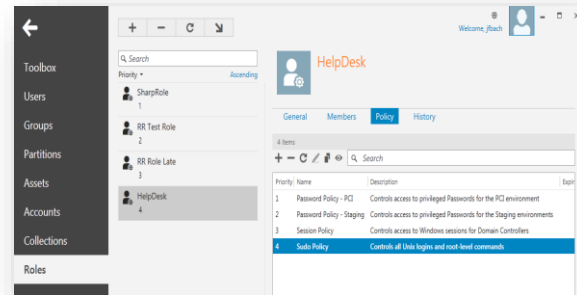
자동화된 관리

- Network Devices
- Databases
- Operating Systems
- Applications
- Virtual Platforms
- Cloud



#!/bin/bash

매뉴얼 관리



자동 알람

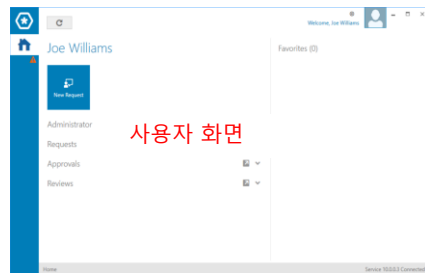
추천 패스워드
제공

"시스템관리 영역으로 포함"

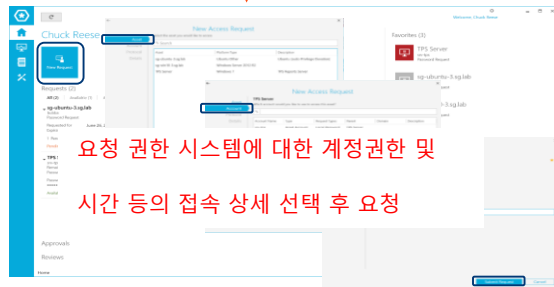
패스워드 관리 주요 요건

요건 #2. 시스템을 통한 패스워드 관리 및 승인을 통한 자동 접속

사용자별로
접근가능한 시스템 및
계정 정보는 관리자에
의하여 사전에 설정



사용자 직접 접속 요청



Approver

Approvals (1)

All (1) | Pending (1) | Approved

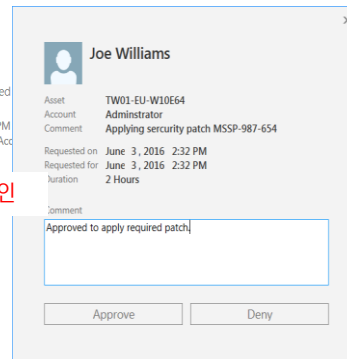
Joe Williams June 3, 2016 2:32 PM
Requested Asset TW01-EU-W10E64, Acc

Pending

관리자의 승인



Automatic



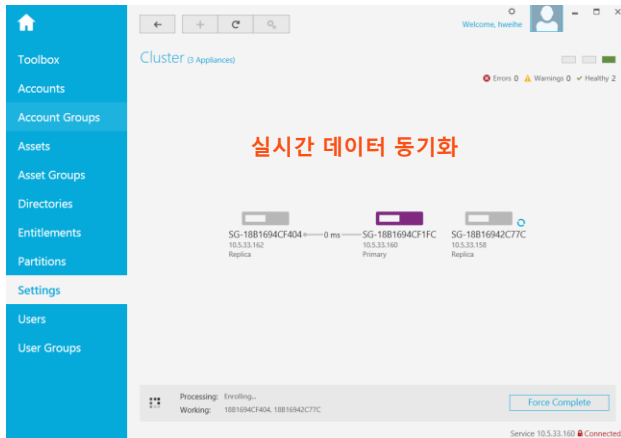
승인



패스워드 관리 주요 요건

요건 #3. 고가용성을 높은 보안 기반의 안정성 및 성능 제공

최소 3중화된 HA/Clustering으로 구성



무 중단 서비스 구현

높은 보안과 성능 제공



- 견고한 어플라이언스
- Full AES Disk encryption 지원
- Fips 140-2 & ISO 27001 지원
- 보안 목적으로 구축된 HSM
- 직접 접근 허용하지 않음

Appliance / Cluster Type	Hourly	Daily
Standalone Appliance	7,500	175,000
3-appliance cluster	15,000	350,000
5-appliance cluster	16,000	400,000

높은 보안과 성능을 통한 안정적인 서비스 구현

패스워드 관리 주요 요건

요건 #4. 다양한 형태의 감사 및 리포팅 정보 제공

변조되지 않은 데이터로 모든 요청/접속 등의 내역 제공

User	User Name	IP Address	Date	Log	Event
hweihe	hweihe	10.5.37.95	22.06.2017 17:28:39	Login	User Authenticated
hweihe	hweihe	10.5.37.95	22.06.2017 17:52:19	Login	User Authenticated
hweihe	hweihe	10.5.37.95	22.06.2017 17:54:38	Login	User Authenticated
hweihe	hweihe	10.5.37.95	22.06.2017 17:56:24	Login	User Authenticated
hweihe	hweihe	10.5.37.95	22.06.2017 19:07:44	Login	User Authentication Failed
hweihe	hweihe	10.5.37.95	22.06.2017 19:07:48	Login	User Authentication Failed
hweihe	hweihe	10.5.37.95	22.06.2017 19:07:54	Login	User Authentication Failed
hweihe	hweihe	10.5.37.95	22.06.2017 19:08:01	Login	User Authenticated
hweihe	hweihe	10.5.37.95	22.06.2017 19:11:11	Login	User Authenticated
hweihe	hweihe	10.5.37.95	22.06.2017 19:14:46	Login	User Authenticated
hweihe	hweihe	10.5.37.95	22.06.2017 22:07:46	Login	User Authenticated

Today's Activities Today Yesterday Date

Requested Passwords: 10
Automated Password Approvals: 0
Revoked Password Approvals: 10

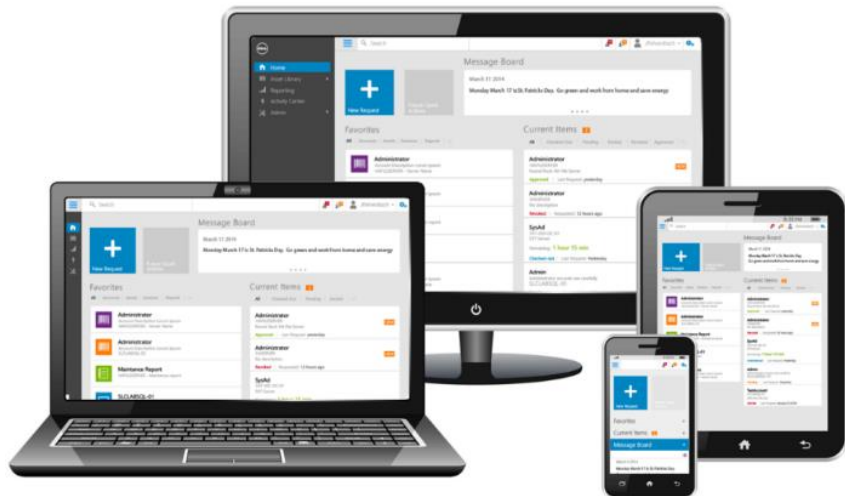
Activity Center

- I know who I am looking for
- I know what I am looking for
- I know when it happened

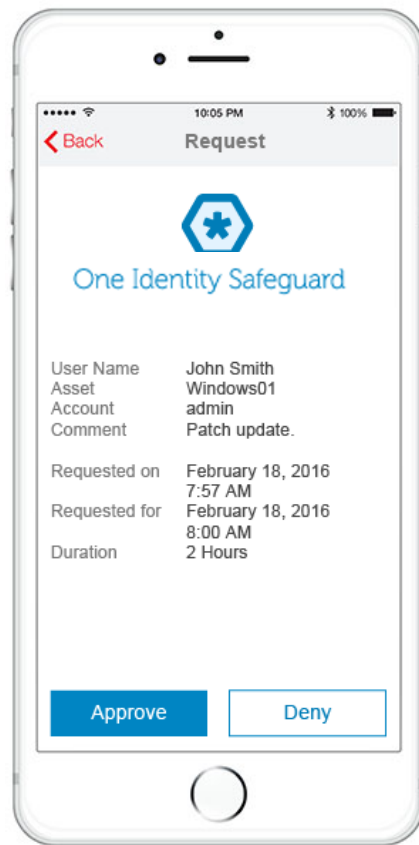
Detailed Activity View:

Time Stamp	Event	Authorizer	Notes
July 24, 2014 3:14 PM	Checked in		
July 24, 2014 2:32 PM	Viewed		
July 24, 2014 1:13 PM	Approved	Chatt	
July 24, 2014 12:32 AM	Approved	JBach	
July 24, 2014 8:07 AM	Pending Approval		
July 24, 2014 8:07 AM	Requested		

주요 기능 #1. 2FA 및 Push 기능



- 다이나믹, 모바일 업무환경 지원
- 다중 화면 사이즈, 다양한 디바이스의 "반응" 설계
- 간소화된 암호 요청 워크 플로우



주요 기능 #2. 자동 계정 검색

자동으로 계정 검색

- Active Directory
- Network

Job Name	Progress	Start Time	End Time	Creator
DiscoveryNa...	Queuing...	April 13, 2016 2:2...	--	Shawn Sharp
DiscoveryNa...	72%	April 2, 2016 1:3...	--	Mark Stillman
DiscoveryNa...	Complete	April 2, 2016 1:3...	April 2, 2016 1:3...	Shawn Sharp
DiscoveryNa...	Failed	April 2, 2016 1:3...	April 2, 2016 1:3...	Aaron Watson
DiscoveryNa...	Complete	April 2, 2016 1:3...	April 2, 2016 1:3...	Aaron Watson
DiscoveryNa...	Cancelled	April 2, 2016 1:3...	--	Shawn Sharp
DiscoveryNa...		April 2, 2016 1:3...	--	Shawn Sharp

DiscoeryName2
72%

Asset Found: 22
Assets with Errors: 10

Last Ran Date: --
Last Ran Time: --
Started By Schedule: Mark Stillman
Daily 1:00 PM

[Details](#)
[History](#)

Discovery

Method

Information

Rules

Settings

Schedule

Summary

0 items

+ - ↺ ↻ 🔍

Name

- Window Servers
 - Find all Windows
 - Assign ProfileX
 - Apply Username: tuser & Password

주요 기능 #3. 한글지원

한글을 기본 지원
(다국어 지원)

← 액세스 요청 정책 ×

이름* RDP

설명

우선 순위 1

액세스 유형
 암호
 RDP
 SSH

정책이 해당 날짜 및 시간에 만료

날짜 입력 시간 입력

* 필수 필드를 나타냅니다.

적용

Starling Two-Factor Authentication 앱의 1회용 암호를 입력하십시오.

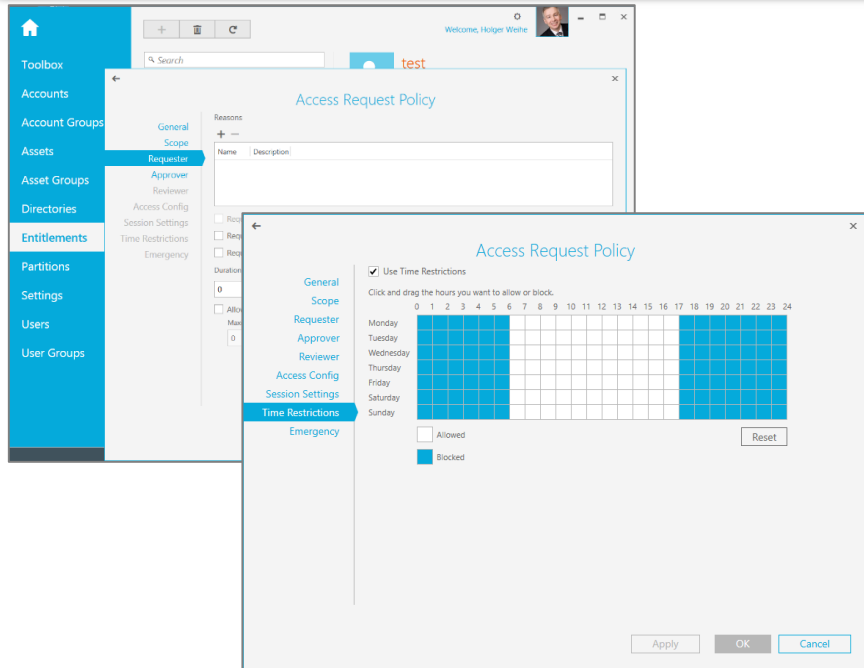
제출

Starling Two-Factor Authentication 앱을 보유하고 있지 않다면 SMS 또는 전화 통화를 통해서 1회용 암호를 받을 수 있습니다.

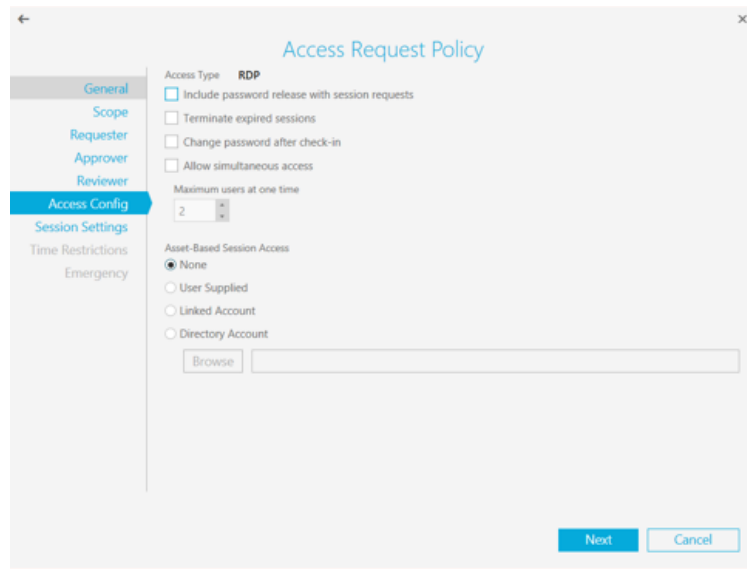
SMS 발송 전화 통화

주요 기능 #4. 강력한 비밀번호 사용 정책 관리

지정된 시간이나 시간대를 지정하여 사용



사용 중 변경이나 사용후에 비밀번호 자동 변경



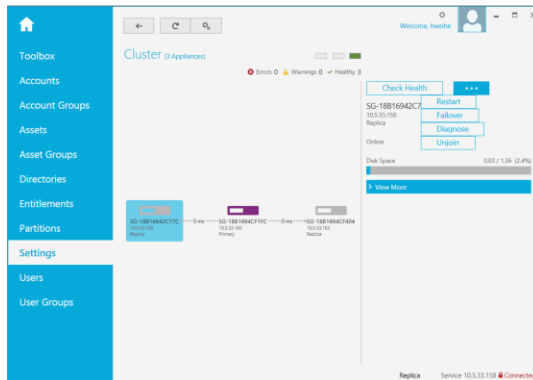
주요 기능 #5. 견고한 Appliance 장비 제공

보안 Appliance 제공

- 견고한 어플라이언스
- Full AES Disk encryption 지원
- Fips 140-2 & ISO 27001 지원
- 보안 목적으로 구축된 HSM
- 직접 접근 허용하지 않음



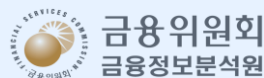
DR/HA/Clustering 지원



높은 처리성능 제공(패스워드 변경 처리 가능 시스템 수)

Appliance / Cluster Type	Hourly	Daily
Standalone Appliance	7,500	175,000
3-appliance cluster	15,000	350,000
5-appliance cluster	16,000	400,000

국내 주요 고객



감사합니다.



Quest[®]